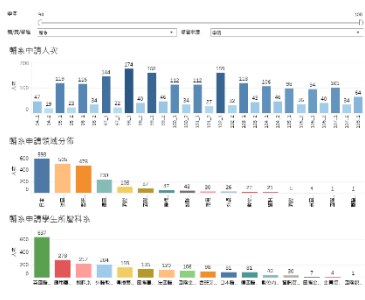
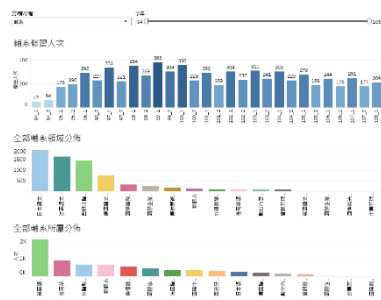


107 年度至 110 年度 執行高等教育深耕計畫之情形及成效

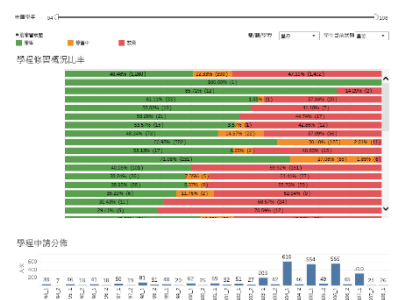
	107年度	108年度	109年度	110年度
校務資料倉儲 累計資料筆數	2,749,681	2,970,056	6,376,681	6,834,326
數據 儀錶板	<ul style="list-style-type: none"> ● 生源學校分析 ● 生源類群分析 ● 新生學群分佈 ● 招生成績分佈 ● 報到人數分析 ● 高職學生人數分析 ● 新生人數成長趨勢 ● 休退學分析 	<ul style="list-style-type: none"> ● 入學英文程度分析 ● 英文進步分數分析 ● 在校英檢分數分析 ● 英文畢業門檻通過率分析 ● 不同入學管道之休退學率分析 	<ul style="list-style-type: none"> ● 歷年註冊率分析 ● 輔系/學程/雙主修申請人數與修畢率分析 ● 教育部公開資料 <ul style="list-style-type: none"> ■ 學生人數分析 ■ 休退原因分析 ■ 教師結構分析 ■ 師生比分析 ■ 圖書數據分析 ■ 國際交流分析 ■ 校舍分析 ■ 可用資金分析 ■ 補助金分析 	<ul style="list-style-type: none"> ● 姊妹校數分析 ● 姊妹校交流比率分析 ● 姊妹校交流校數分析 ● 姊妹校交流人次分析 ● 教師/學生出訪分析 ● 教師/學生來訪分析 ● 日四技各類群生源校系分析 ● 不同入學管道英檢成績分析
分析報告	<ul style="list-style-type: none"> ● 新生適應調查分析 ● 學習滿意度分析 ● 行政服務滿意度分析 ● 選校動機分析 	<ul style="list-style-type: none"> ● 新生適應調查分析 ● 學習滿意度分析 ● 英文學習概況分析報告 	<ul style="list-style-type: none"> ● 新生適應調查分析 ● 學習滿意度分析 ● 109 年四技聯合登記分發招生概況分析 	<ul style="list-style-type: none"> ● 新生適應調查分析 ● 學習滿意度分析 ● 休退率追蹤分析報告 ● 英檢追蹤分析報告 ● 110 年四技聯合登記分發招生概況分析 ● 110 年四技推薦甄選招生概況分析



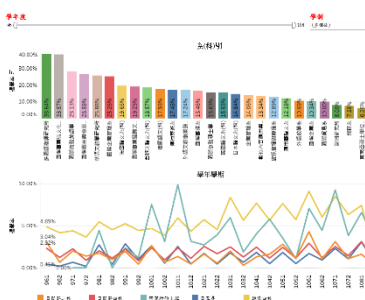
跨領域各學期申請人次



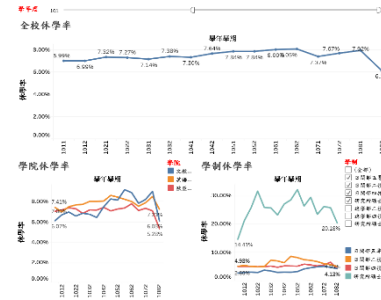
跨領域各學期修習人次



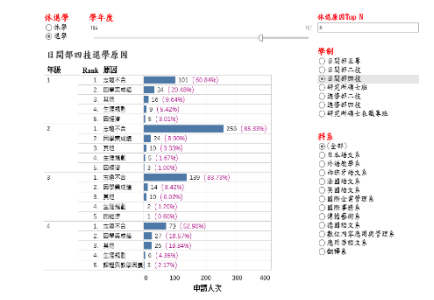
跨領域完成比率



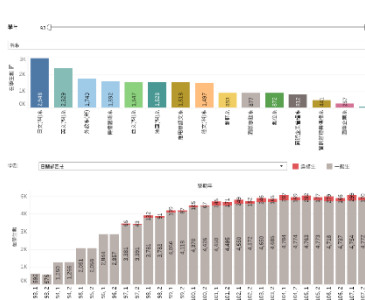
學制/系退學率



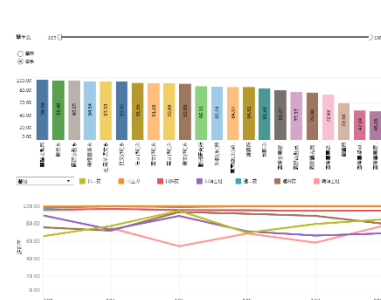
休學率概況



休退原因



在學生數



新生註冊率



新生畢業學校/科系排名

圖 2 數據儀表板範例(109 年)